

No.348 矢掛町中川地区賃貸物件

商業施設から近いエリアにある賃貸物件です。離れには広い2階建倉庫が付いており、アトリエとしても活用できます。

所在地	矢掛町江良	
取引形態	【賃貸】 5万円/月	
構造	木造セメント瓦・瓦葺2階建 外	
建築年	昭和48年 外	
面積	【敷地面積】約 360㎡	【延床面積】約 140㎡ (母屋のみ。他に離れあり)
設備	上水道、下水道、井戸水、電気、ガス、トイレ(水洗・洋式)、風呂(電気)、 離れ、物置・農機具倉庫	
アクセス	矢掛町役場： 約3.2km	中川小学校： 約2.2km
関連情報	空き家になった時期： 平成28年6月頃	

外 観 (母 屋)



和 室



台 所



浴 室



トイレ



洗面台



和室(2階)



外観(離れ)



和室(離れ)



倉庫

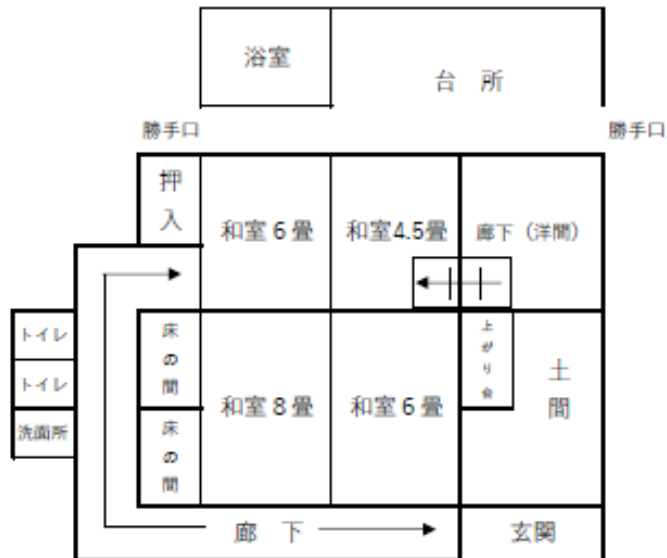


間取り図

(母屋 2F)



(母屋 1F)



(離れ 1F)



(離れ 2F)



※この間取り図は、実際の状況と異なる場合があります。

- 注) 交渉・契約等に矢掛町は関与しません。所有者側と利用希望者側の当事者間で行っていただきます。
- 注) 空き家・空き地の住所(地番)はお伝えできません。
- 注) 農地の買取り・借受けには、農地法に基づく許可が必要です。(農地に関する詳しいことは、矢掛町農業委員会事務局 (☎ 0866-82-1016(産業観光課内))にお問い合わせください。)
- 注) 写真・間取り図・面積・設備等は参考として掲載するもので、物件等の現状を正確に表すものではありません。
- 注) 「交渉中」表示の物件以外にも、個人間や不動産事業者等を通じて交渉等を行っている場合があります。ご了承ください。