

No.340 矢掛町山田地区賃貸・売却物件

町中心部に近いエリアにある賃貸・売却物件です。補修・改修の必要なくすぐに入居可能となっています。隣接する民家がなく、田畑に囲まれた静かな環境です。

所在地	矢掛町里山田	
取引形態	【賃貸】 8万5千円/月	【売却】 850万円 ※ 土地+建物 の合計額
構造	軽量鉄骨造スレート葺2階建	
建築年	平成13年	
面積	【敷地面積】 約 350㎡	【延床面積】 約 105㎡
設備	上水道、合併処理浄化槽、電気、ガス、電話引込線、トイレ(水洗・洋式)風呂(ボイラー)、シャワー、駐車場(4台程度)	
アクセス	矢掛町役場： 約2.3km	山田小学校： 約2km
関連情報	空き家になった時期： 令和7年5月頃	

外 観	玄 関
	
和 室	台 所
	

トイレ



浴室



洗面所



リビング



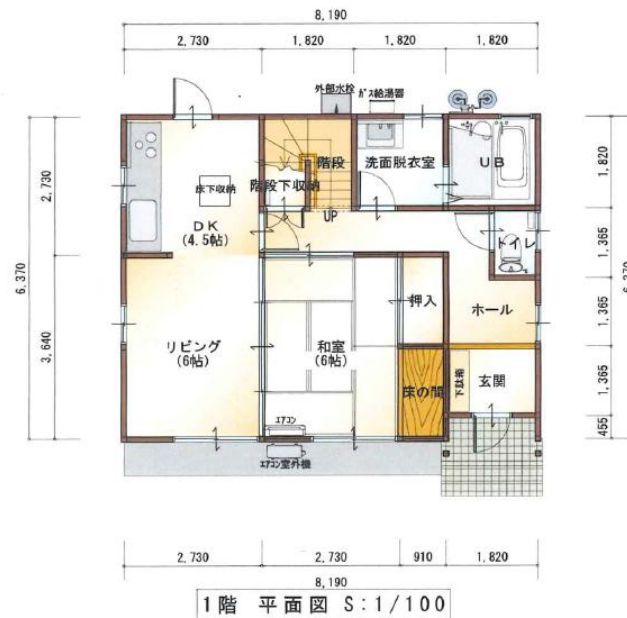
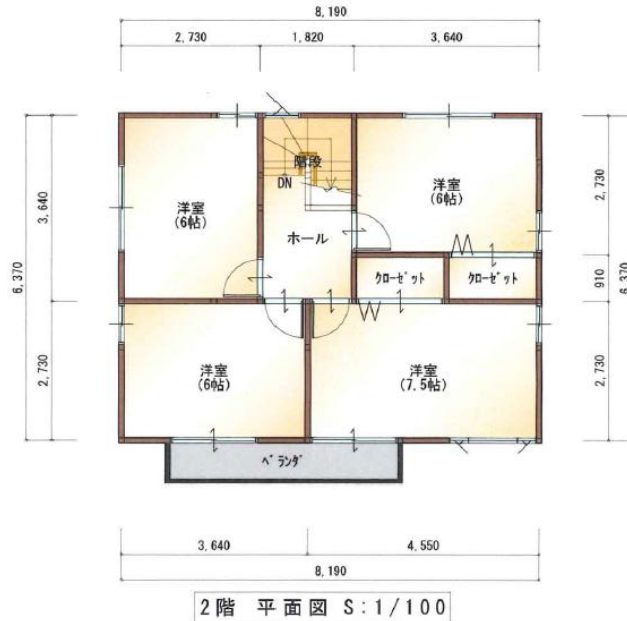
洋室（２階）



バルコナ



間取り図



〔図面提供: ㈱共生〕

VR閲覧はこちら



下記URLまたは右記QRコードから内覧が可能です。

URL:<https://r65198553.theta360.biz/t/bc8cbacc-d56c-11f0-9741-060182f6995f-1>

※この間取り図は、実際の状況と異なる場合があります。

- 注) 交渉・契約等に矢掛町は関与しません。所有者側と利用希望者側の当事者間で行っていただきます。
- 注) 空き家・空き地の住所(地番)はお伝えができません。
- 注) 農地の買取り・借受けには、農地法に基づく許可が必要です。(農地に関する詳しいことは、矢掛町農業委員会事務局 (☎ 0866-82-1016 (産業観光課内))にお問い合わせください。)
- 注) 写真・間取り図・面積・設備等は参考として掲載するもので、物件等の現状を正確に表すものではありません。
- 注) 「交渉中」表示の物件以外にも、個人間や不動産事業者等を通じて交渉等を行っている場合があります。ご了承ください。