

No.260 矢掛町美川地区賃貸・売却物件

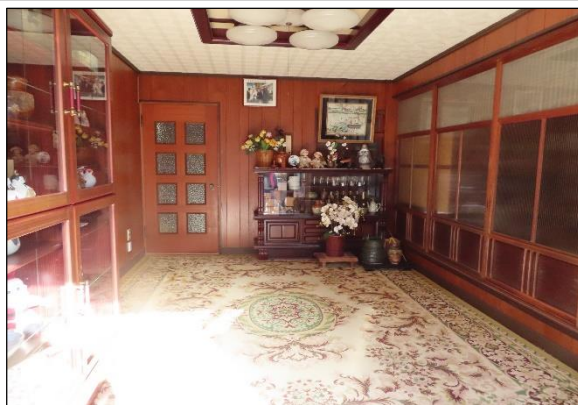
山あいの高台にある石垣が特徴的な古民家物件です。手入れが行き届いた庭など、定期的に管理されています。一定期間賃貸の後、売却の希望です。

所在地	矢掛町内田	
取引形態	【賃貸】 5万円/月	【売却】 700万円 ※ 土地+建物の合計額
構造	木造瓦葺2階建 外	
建築年	昭和32年 外	
面積	【敷地面積】 約 600㎡	【延床面積】 約 220㎡
設備	上水道、合併処理浄化槽、電気、ガス、電話引込線、トイレ(水洗, 洋式)、風呂(ガス)、シャワー、離れ、物置・農機具倉庫、駐車場(3台程)、ペット可	
アクセス	矢掛町役場： 約3.5km	美川小学校： 約3km
関連情報	空き家になった時期： 令和4年8月頃	

外 観



玄関・洋室



和 室



台 所



浴室



トイレ



和室(2階)



和室(離れ)



台所(離れ)

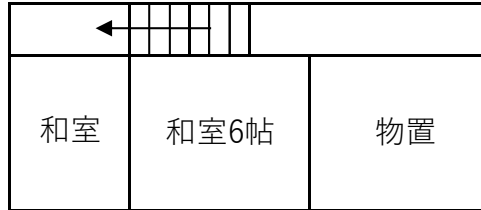


庭

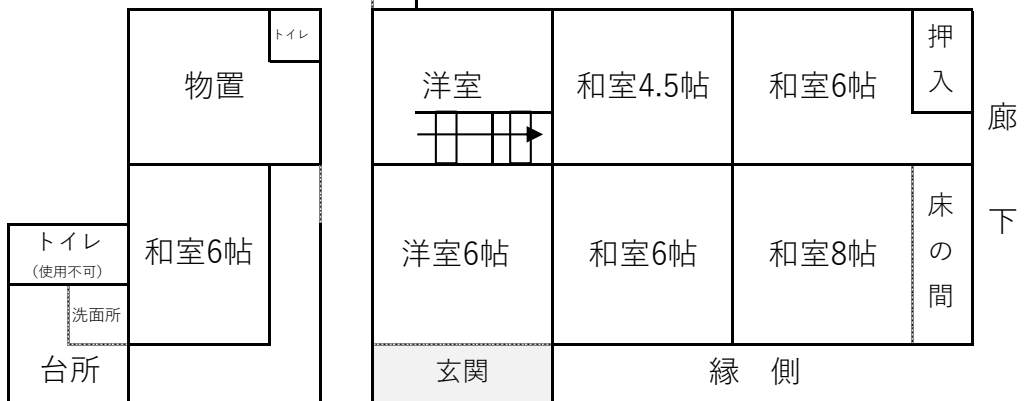


間取り図

2F



1F



離れ

母屋

※この間取り図は、実際の状況と異なる場合があります。

- 注) 交渉・契約等に矢掛町は関与しません。所有者側と利用希望者側の当事者間で行っていただきます。
- 注) 空き家・空き地の住所(地番)はお伝えできません。
- 注) 農地の買取り・借受けには、農地法に基づく許可が必要です。(農地に関する詳しいことは、矢掛町農業委員会事務局 (☎ 0866-82-1016(産業観光課内))にお問い合わせください。)
- 注) 写真・間取り図・面積・設備等は参考として掲載するもので、物件等の現状を正確に表すものではありません。
- 注) 「交渉中」表示の物件以外にも、個人間や不動産事業者等を通じて交渉等を行っている場合があります。ご了承ください。