

No.250 矢掛町三谷地区売却物件

町南部の高台に位置する、築100年以上の平屋の売却物件です。開けた敷地の面積は1,000㎡を超え、店舗としての活用がおすすめです。全体的に補修が必要です。

所在地	矢掛町横谷	
取引形態	【売却】 300万円 ※ 土地+建物 の合計額	
構造	木造草葺平屋建 外	<補修箇所等 (入居者負担)> 屋根, 天井, 床 等
建築年	明治33年 外	
面積	【敷地面積】 約 1,100㎡ (宅地のみ。他に畑・山林等)	【延床面積】 約 245㎡ (母屋・離れの合計)
設備	上水道、電気、電話引込線、トイレ(汲取, 洋式)、風呂(ボイラー)、シャワー、離れ、物置・農機具倉庫、駐車スペース、畑、山林	
アクセス	矢掛町役場： 約5km	三谷小学校： 約3km
関連情報	空き家になった時期： 平成22年7月頃	

外 観



和 室 ①



和 室 ②



洋 室



台所



浴室



トイレ



洗面所



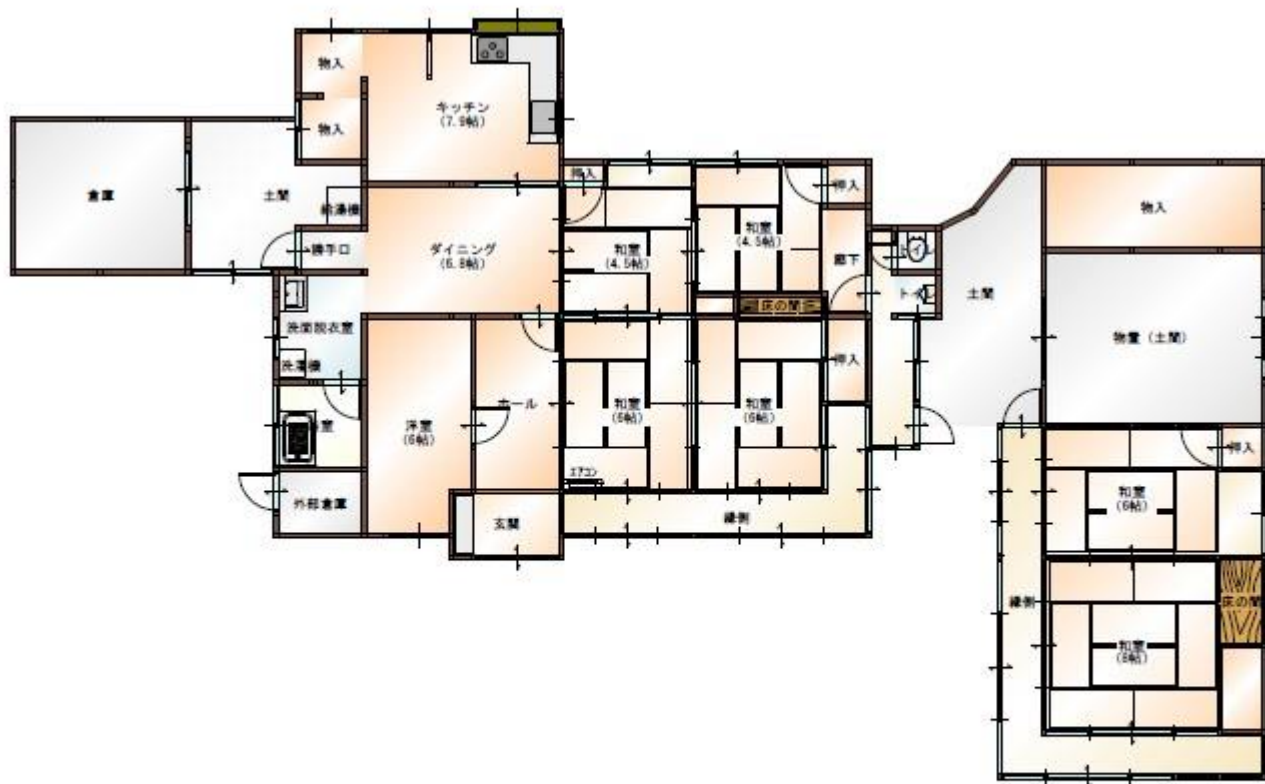
離れ



遠景(母屋前)



間取り図



1階 平面図 S:1/100

〔図面提供: ㈱共生〕

※この間取り図は、実際の状況と異なる場合があります。

- 注) 交渉・契約等に矢掛町は関与しません。所有者側と利用希望者側の当事者間で行っていただきます。
- 注) 空き家・空き地の住所(地番)はお伝えができません。
- 注) 農地の買取り・借受けには、農地法に基づく許可が必要です。(農地に関する詳しいことは、矢掛町農業委員会事務局 (☎ 0866-82-1016 (産業観光課内))にお問い合わせください。)
- 注) 写真・間取り図・面積・設備等は参考として掲載するもので、物件等の現状を正確に表すものではありません。
- 注) 「交渉中」表示の物件以外にも、個人間や不動産事業者等を通じて交渉等を行っている場合があります。ご了承ください。