

No.246 矢掛町川面地区売却物件

定期的に管理がされており、7つの和・洋室がある農地(畑・田)付き売却物件です。母屋に加えて離れや倉庫、また工場を備え、居住兼店舗としての利用が可能です。

所在地	矢掛町西川面	
取引形態	【売却】 2,000万円 ※ 土地+建物 の合計額	
構造	木造瓦葺2階建 外	<補修箇所等 (入居者負担)> 工場の屋根
建築年	昭和61年 外	
面積	【敷地面積】約 730㎡ (宅地のみ。他に畑等あり)	【延床面積】約 350㎡ (母屋・離れの合計)
設備	上水道、合併処理浄化槽、井戸水、電気、トイレ(水洗, 洋式)、風呂(ボイラー)、シャワー、離れ、物置・農機具倉庫、駐車スペース、畑、田	
アクセス	矢掛町役場： 約2.5km	川面小学校： 1km圏内
関連情報	空き家になった時期： 平成28年頃	

外 観



和 室



洋 室



台 所



浴室



トイレ



和室(2階)



倉庫



工場



外観(遠景)



間取り図

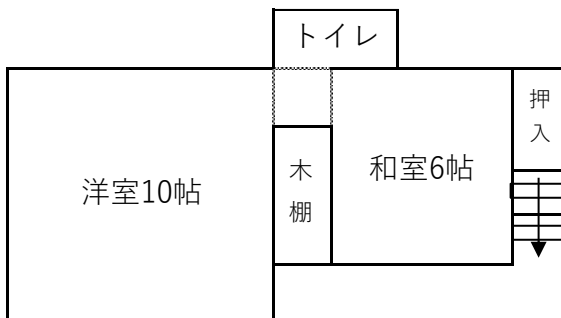


1F



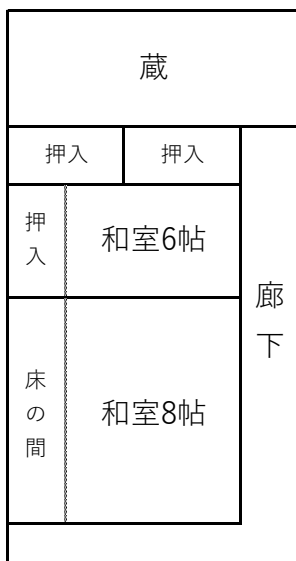
工場 (1階)

2F

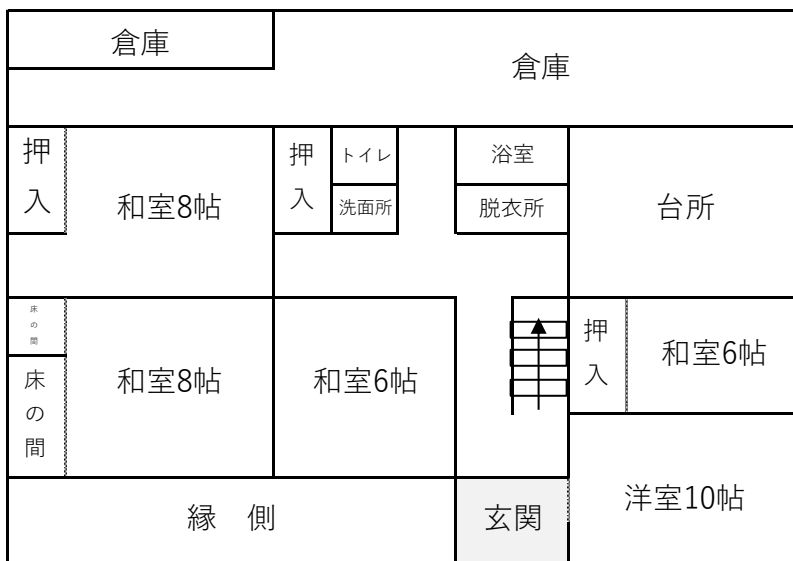


母屋2階

1F



離れ (1階)



母屋1階

※この間取り図は、実際の状況と異なる場合があります。

- 注) 交渉・契約等に矢掛町は関与しません。所有者側と利用希望者側の当事者間で行っていただきます。
- 注) 空き家・空き地の住所(地番)はお伝えできません。
- 注) 農地の買取り・借受けには、農地法に基づく許可が必要です。(農地に関する詳しいことは、矢掛町農業委員会事務局 (☎ 0866-82-1016 (産業観光課内))にお問い合わせください。)
- 注) 写真・間取り図・面積・設備等は参考として掲載するもので、物件等の現状を正確に表すものではありません。
- 注) 「交渉中」表示の物件以外にも、個人間や不動産事業者等を通じて交渉等を行っている場合があります。ご了承ください。