

No.231 矢掛町美川地区売却物件

静かな山間部の集落内にある、農地(畑・田)・山林付きの物件です。高く積まれた石垣の上には、母屋・離れ等複数の建物があります。また、周辺には棚田の風景が広がります。

所在地	矢掛町上高末	
取引形態	【売却】 700万円 ※ 土地+建物 の合計額	
構造	木造瓦葺平屋建 外	<補修箇所等(入居者負担)> 浴室等
建築年	明治37年 外	
面積	【敷地面積】約 680㎡	【延床面積】約 190㎡
設備	上水道、井戸水、電気、ガス、電話引込線、トイレ(汲取・洋式)、風呂(ボイラー)、シャワー、離れ、物置・農機具倉庫、畑、田、山林	
アクセス	矢掛町役場：約7km	美川小学校：約2km
関連情報	空き家になった時期：平成28年頃	

外観 ①



外観 ②



和室



台所



浴室



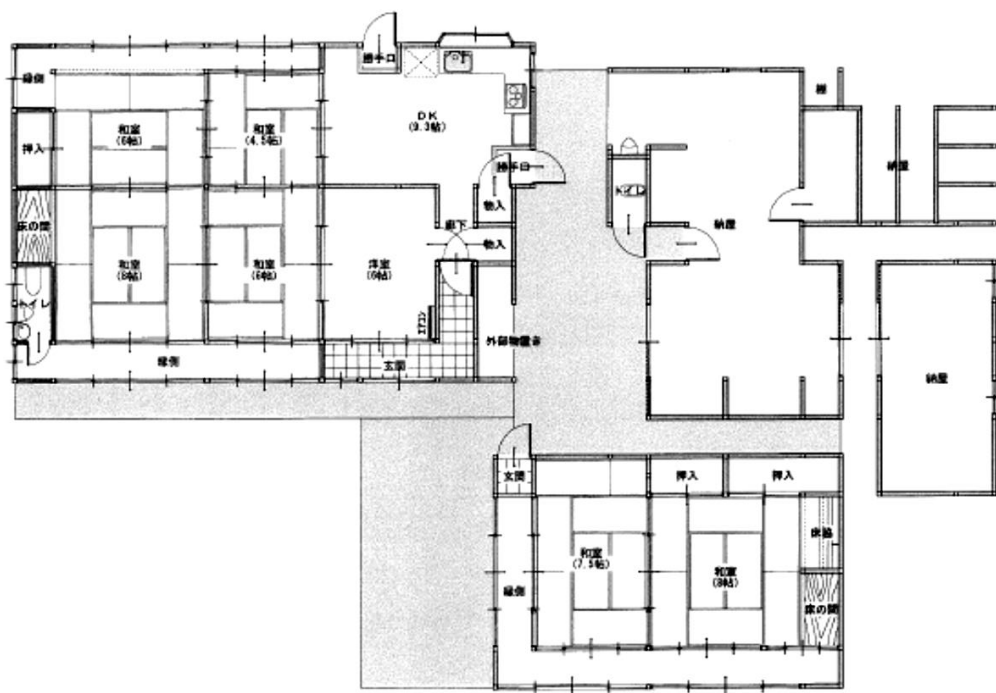
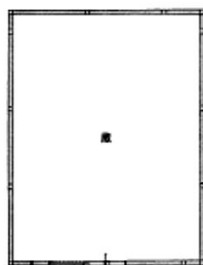
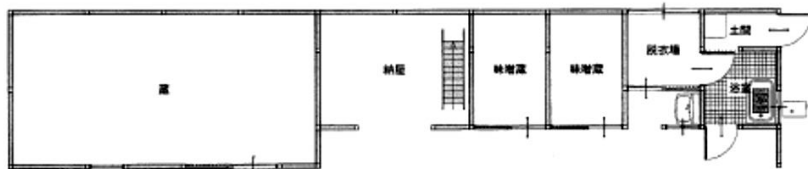
トイレ



和室（離れ）



間取り図



1階 平面図 S:1/100

〔図面提供：(株)共生〕

※この間取り図は、実際の状況と異なる場合があります。

- 注) 交渉・契約等に矢掛町は関与しません。所有者側と利用希望者側の当事者間で行っていただきます。
- 注) 空き家・空き地の住所(地番)はお伝えができません。
- 注) 農地の買取り・借受けには、農地法に基づく許可が必要です。(農地に関する詳しいことは、矢掛町農業委員会事務局 (☎0866-82-1016(産業観光課内))にお問い合わせください。)
- 注) 写真・間取り図・面積・設備等は参考として掲載するもので、物件等の現状を正確に表すものではありません。
- 注) 「交渉中」表示の物件以外にも、個人間や不動産事業者等を通じて交渉等を行っている場合があります。ご了承ください。