

No.175 矢掛町矢掛地区売却物件

矢掛町の中心部にある物件です。徒歩圏内に、公共施設、医療機関、スーパーマーケット、コンビニエンスストア等があります。

所在地	矢掛町小林	
取引形態	【売却】 280万円 ※ 土地+建物 の合計額	
構造	木造2階建	
建築年	大正10年	
面積	【敷地面積】約 100㎡	【延床面積】約 67㎡
設備	上水道、下水道、電気、ガス、電話引込線、トイレ(水洗・洋式)、風呂(電気)、シャワー	
アクセス	矢掛町役場： 1km圏内	矢掛小学校： 1km圏内

外 観



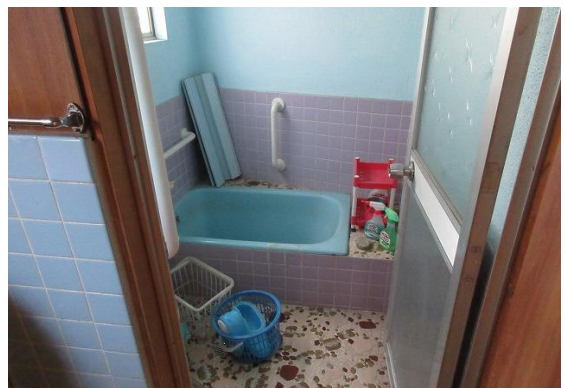
和 室



台 所



浴 室



トイレ

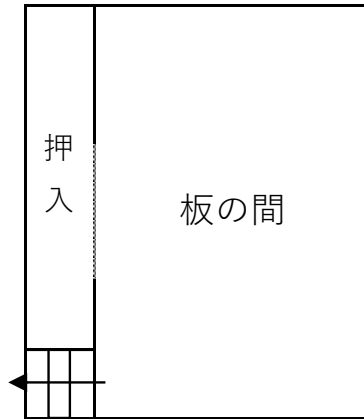


2階部分

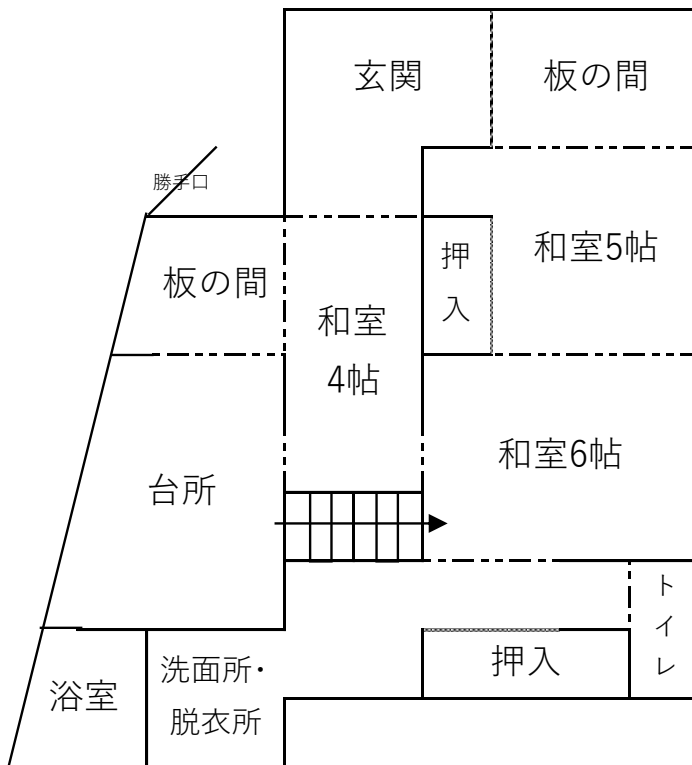


間取り図

2F



1F



※この間取り図は、実際の状況と異なる場合があります。