

No.151 矢掛地区賃貸物件

自然に囲まれた静かな場所にある古民家です。

◆所在地 … 矢掛町小林

◆売・貸の別 … 賃貸(月額70,000円)

◆構造 … 木造平家建

◆築年数 … 約110年

◆設備 … 上水道・井戸水・電気・電話引込線・トイレ(汲取・和式)・風呂・離れ・
物置、農機具倉庫・駐車場(4台)・畑・田・ペット可

◆アクセス … 矢掛小学校まで約2km、最寄りスーパーまで約2km

外観



和室



台所



風呂



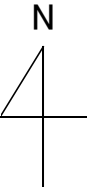
トイレ



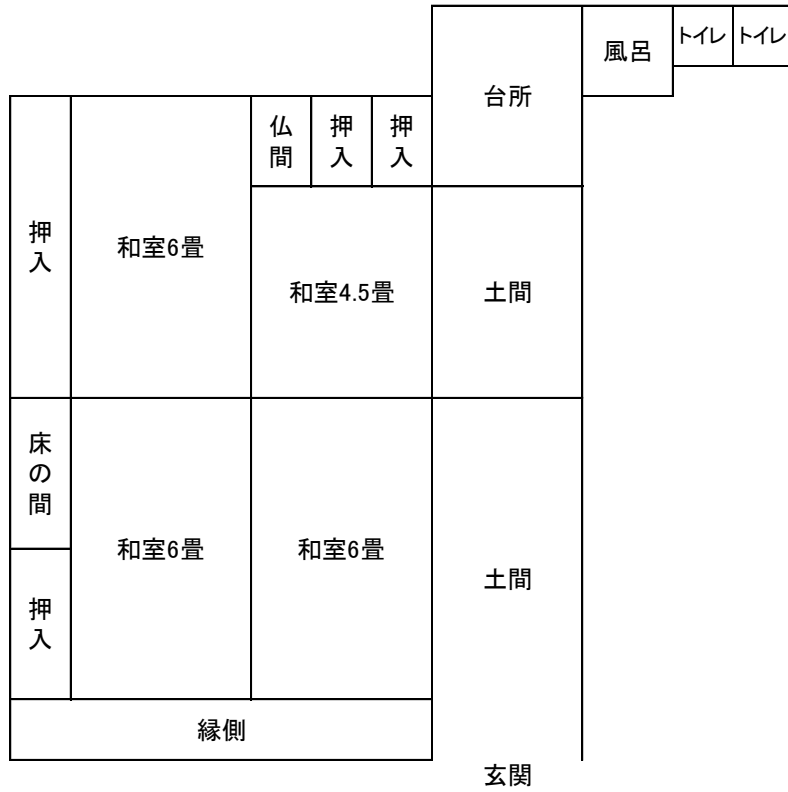
離れ



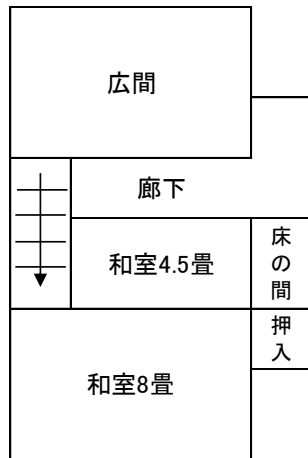
間取り図



(母屋)



(離れ)



※この間取り図は、実際の状況と異なる場合があります。