

No.139 矢掛町矢掛地区売却物件

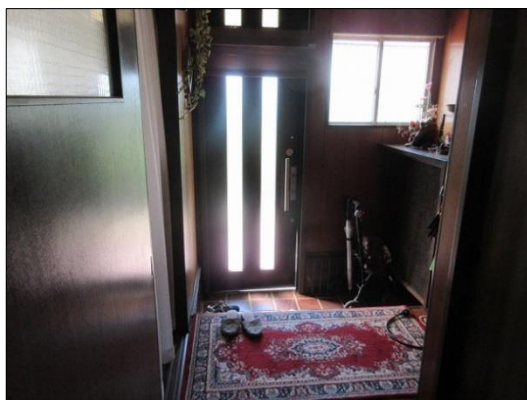
矢掛地区にある平屋物件です。自動車1台分のガレージ付きで、井原鉄道・矢掛駅や学校、公共施設等も徒歩圏内の立地です。

所在地	矢掛町矢掛	
取引形態	【売却】 700万円 ※ 土地+建物 の合計額	
構造	木造スレート葺平屋建 外	
建築年	昭和56年 外	
面積	【敷地面積】約620 m ²	【延床面積】約 185m ²
設備	上水道、下水道、電気、ガス、電話引込線、トイレ(水洗・洋式)、風呂(ガス)、シャワー、離れ、物置、駐車スペース	
アクセス	矢掛町役場： 1km圏内	矢掛小学校： 1km圏内
関連情報	空き家になった時期： 平成28年頃	

外観



玄関



応接室



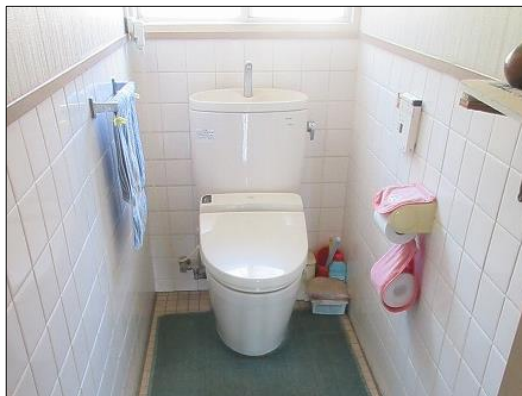
和室



浴室



トイレ



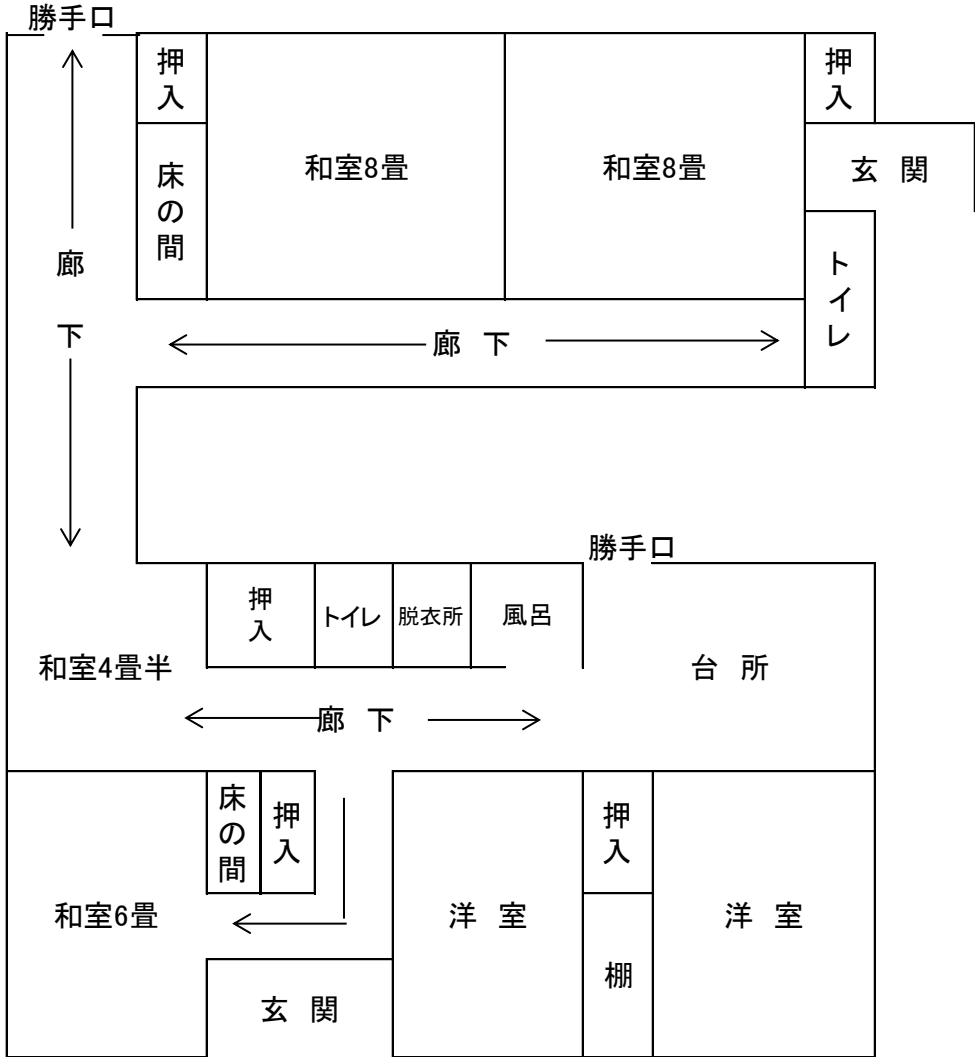
台所



車庫



間取り図



※この間取り図は、実際の状況と異なる場合があります。

- 注) 交渉・契約等に矢掛町は関与しません。所有者側と利用希望者側の当事者間で行っていただきます。
- 注) 空き家・空き地の住所(地番)はお伝えができません。
- 注) 農地の買取り・借受けには、農地法に基づく許可が必要です。(農地に関する詳しいことは、矢掛町農業委員会事務局 (☎ 0866-82-1016 (産業観光課内))にお問い合わせください。)
- 注) 写真・間取り図・面積・設備等は参考として掲載するもので、物件等の現状を正確に表すものではありません。
- 注) 「交渉中」表示の物件以外にも、個人間や不動産事業者等を通じて交渉等を行っている場合があります。ご了承ください。