

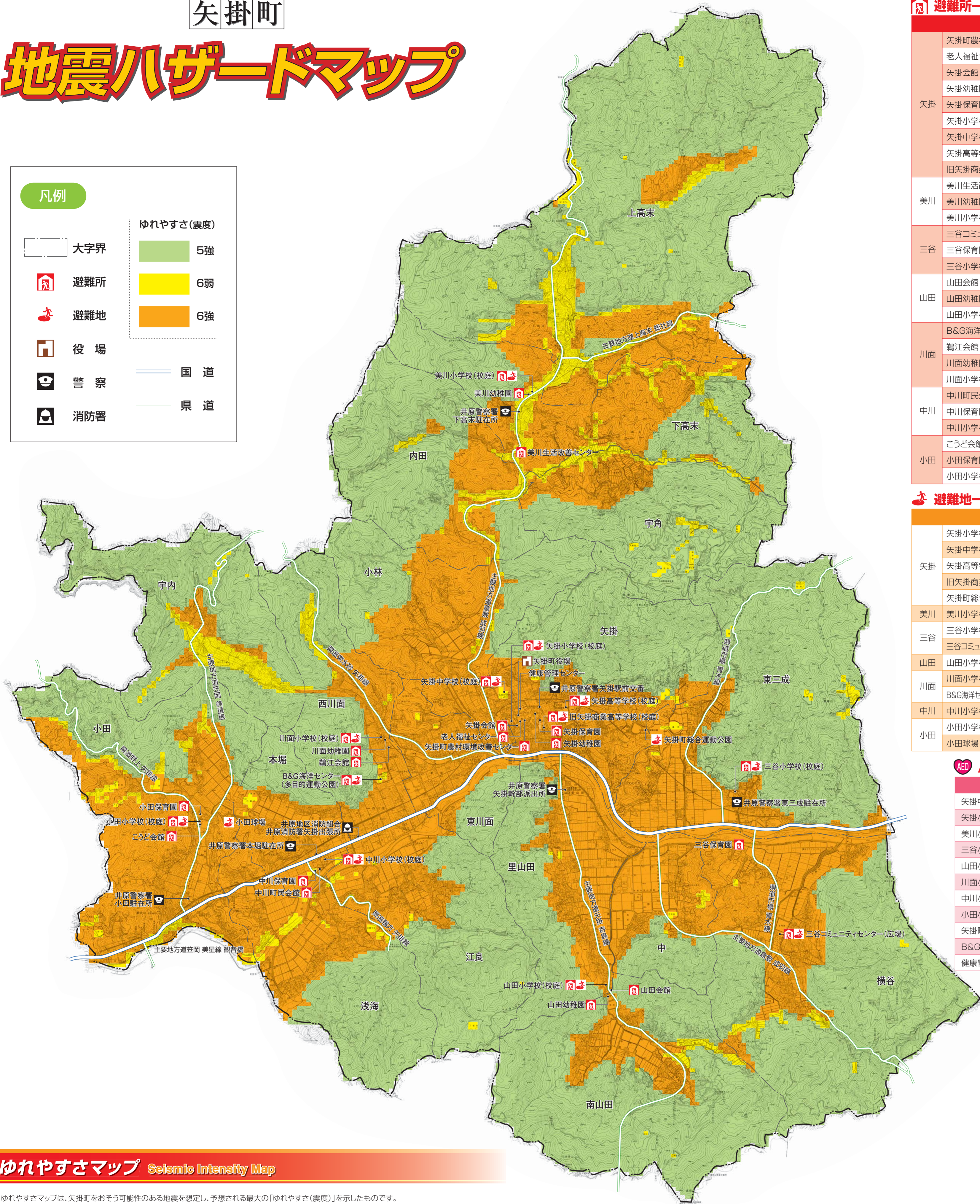
# 地震ハザードマップ

**凡例**

大字界  
 避難所  
 避難地  
 役場  
 警察  
 消防署

ゆれやすさ(震度)  
 5強  
 6弱  
 6強

国道  
 県道



**避難所一覧**

| 名称            | 電話番号          |
|---------------|---------------|
| 矢掛町農村環境改善センター | (0866)82-0848 |
| 老人福祉センター      | (0866)83-1170 |
| 矢掛会館          | (0866)83-3576 |
| 矢掛幼稚園         | (0866)82-3082 |
| 矢掛保育園         | (0866)82-0222 |
| 矢掛小学校         | (0866)82-0042 |
| 矢掛中学校         | (0866)82-0142 |
| 矢掛高等学校        | (0866)82-0054 |
| 旧矢掛商業高等学校     | —             |
| 美川生活改善センター    | (0866)83-3255 |
| 美川幼稚園         | (0866)82-1568 |
| 美川小学校         | (0866)82-0836 |
| 三谷コミュニティセンター  | (0866)83-1700 |
| 三谷保育園         | (0866)82-0806 |
| 三谷小学校         | (0866)82-0223 |
| 山田会館          | (0866)83-0123 |
| 山田幼稚園         | (0866)83-0682 |
| 山田小学校         | (0866)83-0681 |
| B&G海洋センター     | (0866)83-1100 |
| 鶴江会館          | (0866)82-1707 |
| 川面幼稚園         | (0866)82-1474 |
| 川面小学校         | (0866)82-0576 |
| 中川町民会館        | (0866)83-1299 |
| 中川保育園         | (0866)82-3301 |
| 中川小学校         | (0866)82-3302 |
| こうど会館         | (0866)84-8409 |
| 小田保育園         | (0866)84-8604 |
| 小田小学校         | (0866)84-8427 |

**避難地一覧**

| 名称                 | 電話番号          |
|--------------------|---------------|
| 矢掛小学校(校庭)          | (0866)82-0042 |
| 矢掛中学校(校庭)          | (0866)82-0142 |
| 矢掛高等学校(校庭)         | (0866)82-0054 |
| 旧矢掛商業高等学校(校庭)      | —             |
| 矢掛町総合運動公園          | (0866)82-3311 |
| 美川美川小学校(校庭)        | (0866)82-0836 |
| 三谷小学校(校庭)          | (0866)82-0223 |
| 三谷コミュニティセンター(広場)   | (0866)83-1700 |
| 山田山田小学校(校庭)        | (0866)83-0681 |
| 川面小学校(校庭)          | (0866)82-0576 |
| B&G海洋センター(多目的運動公園) | (0866)83-1100 |
| 中川中川小学校(校庭)        | (0866)82-3302 |
| 小田小学校(校庭)          | (0866)84-8427 |
| 小田球場               | (有)2770       |

**AED設置施設一覧**

| 名称        | 所在地       | 個数 |
|-----------|-----------|----|
| 矢掛中学校     | 矢掛2957    | 1  |
| 矢掛小学校     | 矢掛3000-1  | 1  |
| 美川小学校     | 下高末2686   | 1  |
| 三谷小学校     | 東三成1423   | 1  |
| 山田小学校     | 里山田2430   | 1  |
| 川面小学校     | 西川面1380-1 | 1  |
| 中川小学校     | 本堀1637    | 1  |
| 小田小学校     | 小田4212-1  | 1  |
| 矢掛町総合運動公園 | 矢掛342     | 2  |
| B&G海洋センター | 西川面1307-3 | 2  |
| 健康管理センター  | 矢掛2977-1  | 1  |

## ゆれやすさマップ Seismic Intensity Map

ゆれやすさマップは、矢掛町をおそう可能性のある地震を想定し、予想される最大の「ゆれやすさ(震度)」を示したものです。新耐震基準が導入された昭和56年(1981年)以前の耐震補強がなされていない建物では、特に震度6強以上のゆれにより建物被害が発生する可能性が高くなっています。「ゆれやすさ(震度)」を一つの目安として、自分や地域の建物の耐震性を確認し、いざという時の地震に備えましょう。

\*このマップに示す「ゆれやすさ(震度)」は、震源の位置や地震の規模を仮定したものであるため、地震の発生の仕方によってはこれより強くなり、弱くなったりすることがあります。

## 全壊とは...

全壊とは、自然災害による建物被害の程度の中で、最も大きく被害を受けた状態を示します。  
出典:災害に係る住家の被害認定基準運用指針 平成21年6月 内閣府(防災担当)

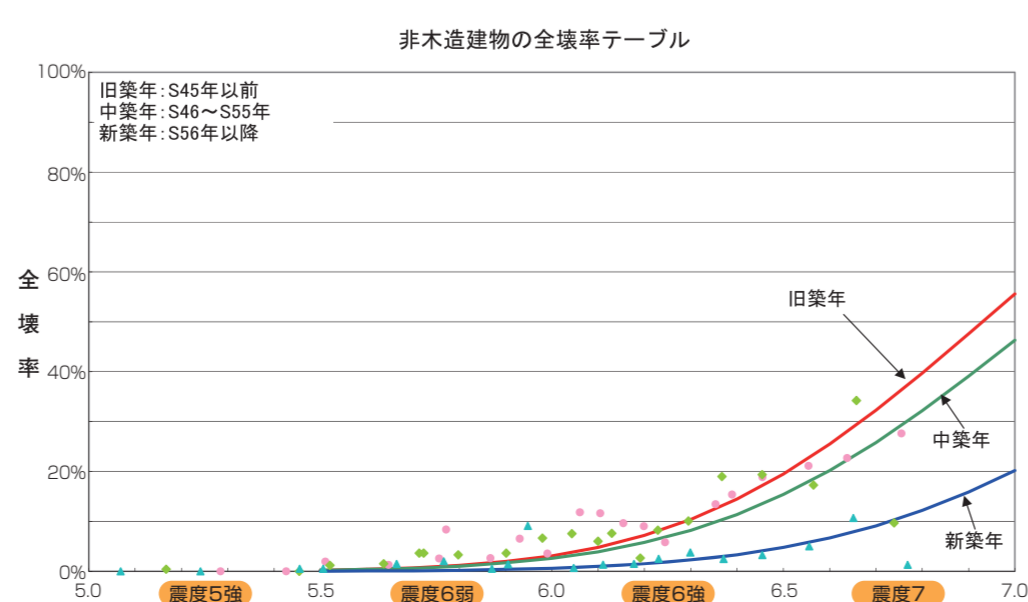
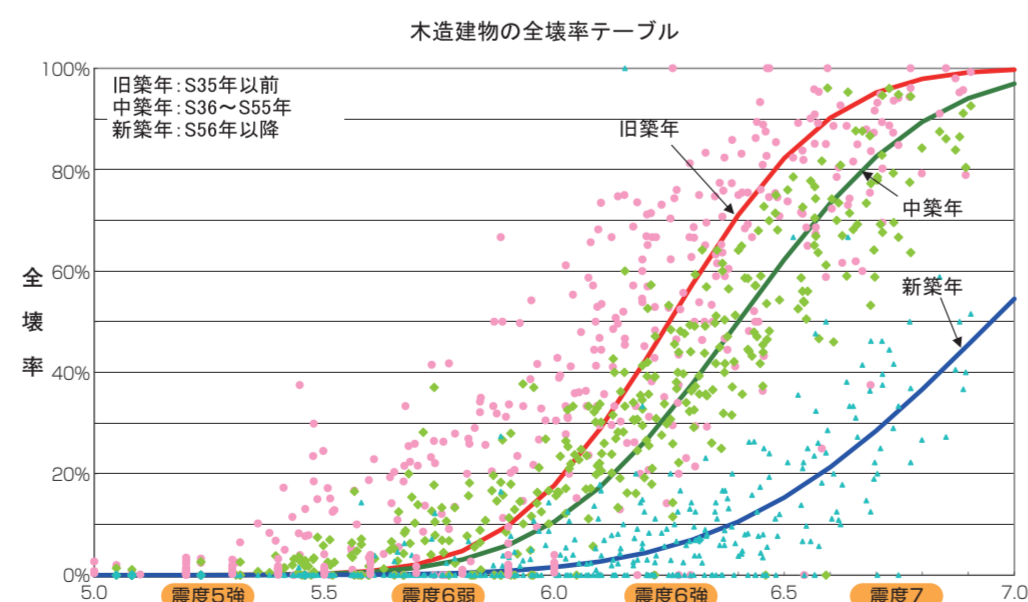
①外観による判定  
建物の全体、もしくは一部の階がすべて倒壊している

②傾斜による判定  
外壁や柱の傾斜が1/20以上である

③屋根、壁(外壁)及び基礎による判定  
基礎の損傷率が75%以上

④住宅の損害割合  
屋根、壁(外壁)及び基礎の損傷程度等(及び傾斜)から算出した損害の割合が50%以上

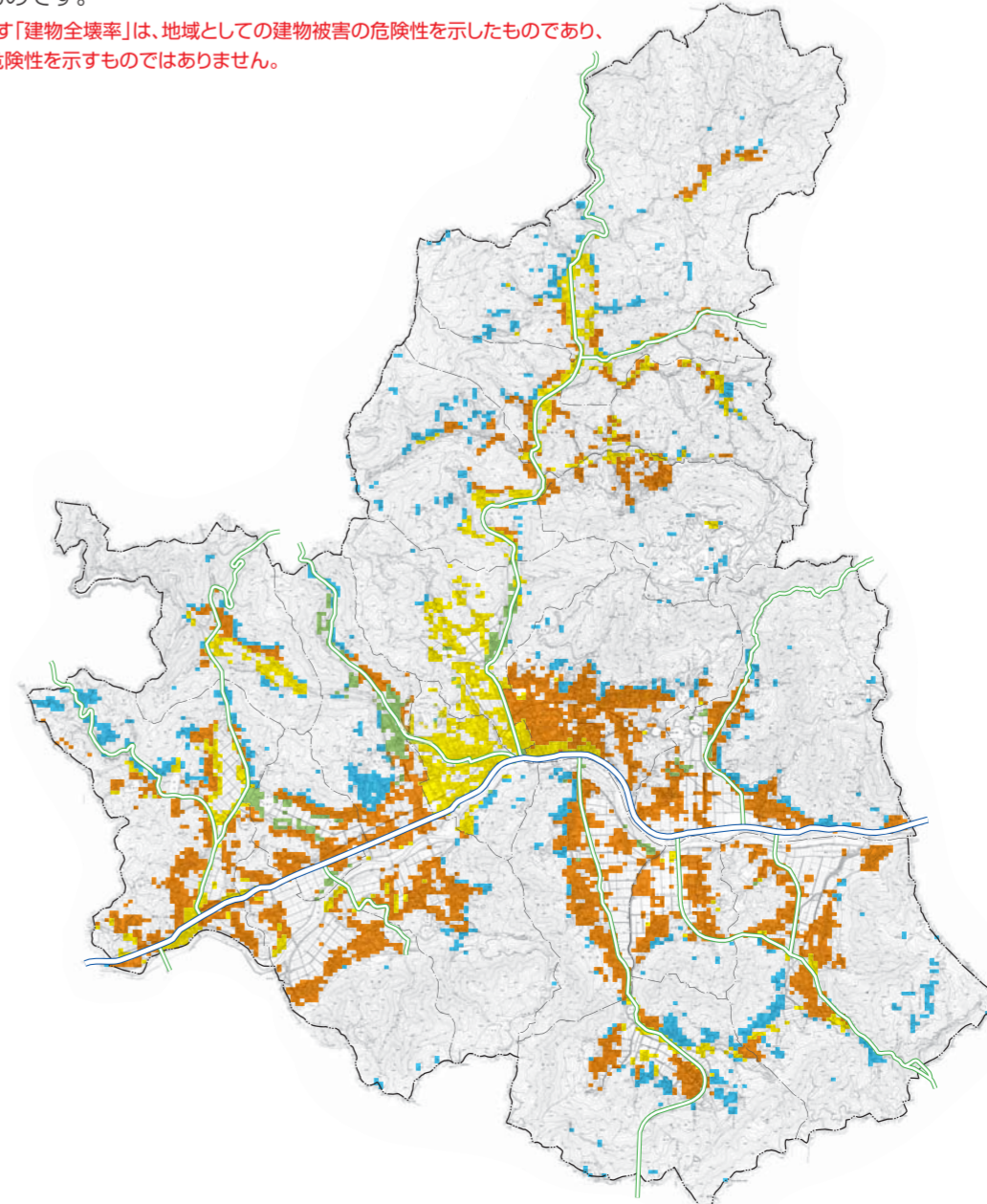
図 計測震度と建物全壊率の関係(構造別・建築年別)



## 地域危険度マップ Building Damage Risk Map

地域危険度マップは、「ゆれやすさマップ」をもとに、50mメッシュごとに含まれる「建物の構造・建築年」から統計的に計算し、地域ごとの「建物全壊率」を示したものです。

\*このマップに示す「建物全壊率」は、地域としての建物被害の危険性を示したものであり、個別の建物の危険性を示すものではありません。



**凡例**

| 危険度ランク | 建物全壊率  |
|--------|--------|
| 1      | 5%未満   |
| 2      | 5~10%  |
| 3      | 10~15% |
| 4      | 15%以上  |