

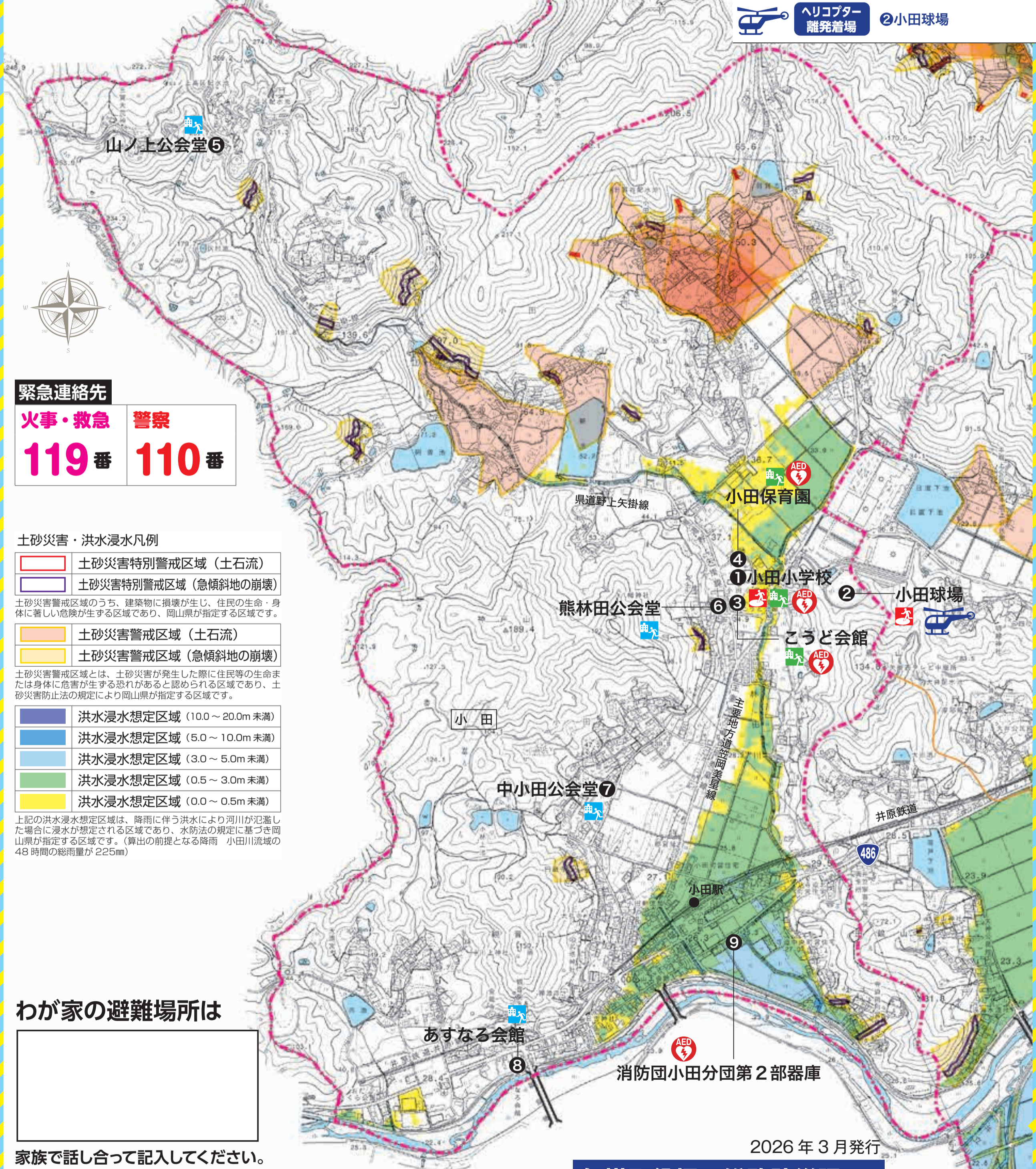
矢掛町

小田地区

ハザードマップ

お近くの避難場所は次のとおりです。日ごろからご家族や地域の方と避難経路などを確認して災害に備えましょう。

	指定緊急避難場所	①小田小学校（校庭） ②小田球場
	指定避難所	①小田小学校 ③こうど会館 ④小田保育園
	一時避難所	⑤山ノ上公会堂 ⑥熊林田公会堂 ⑦中小田公会堂 ⑧あすなる会館
	AED設置場所	①小田小学校 ③こうど会館 ④小田保育園 ⑨消防団小田分団第2部器庫
	ヘリコプター離発着場	②小田球場



緊急連絡先

火事・救急 **119番**
警察 **110番**

土砂災害・洪水浸水凡例

	土砂災害特別警戒区域（土石流）
	土砂災害特別警戒区域（急傾斜地の崩壊）
	土砂災害警戒区域（土石流）
	土砂災害警戒区域（急傾斜地の崩壊）
	洪水浸水想定区域（10.0～20.0m未滿）
	洪水浸水想定区域（5.0～10.0m未滿）
	洪水浸水想定区域（3.0～5.0m未滿）
	洪水浸水想定区域（0.5～3.0m未滿）
	洪水浸水想定区域（0.0～0.5m未滿）

上記の洪水浸水想定区域は、降雨に伴う洪水により河川が氾濫した場合に浸水が想定される区域であり、水防法の規定に基づき岡山県が指定する区域です。（算出の前提となる降雨 小田川流域の48時間の総雨量が225mm）

わが家の避難場所は

家族で話し合って記入してください。

この防災マップは、すべての災害による危険箇所を掲載したものではありません。今後、危険区域の見直し等によって掲載内容が変更される場合があります。

2026年3月発行

矢掛町役場 総務防災課

電話番号：0866-82-1010（代表）

<http://www.town.yakage.okayama.jp/life/bosai/bousai.html>