

矢掛町

中川地区

ハザードマップ

お近くの避難場所は次のとおりです。
日ごろからご家族や地域の方と避難経路
などを確認して災害に備えましょう。



指定緊急
避難場所

- ① 中川小学校(校庭) ※洪水時は除く
- ② B&G 海洋センター
(多目的運動公園)



指定
避難所

- ① 中川小学校 ※洪水時は除く
- ② B&G 海洋センター
- ③ 中川町民会館 ※洪水時は除く
- ④ 中川保育園 ※洪水時は除く
- ⑤ 中川南避難所



一時
避難所

- ⑥ 日妻公民館
- ⑦ 郷下集会所
- ⑧ 大井公民館



地域が企業
等と協定し
ている一時
避難場所

- ⑨ 株平野鐵工所

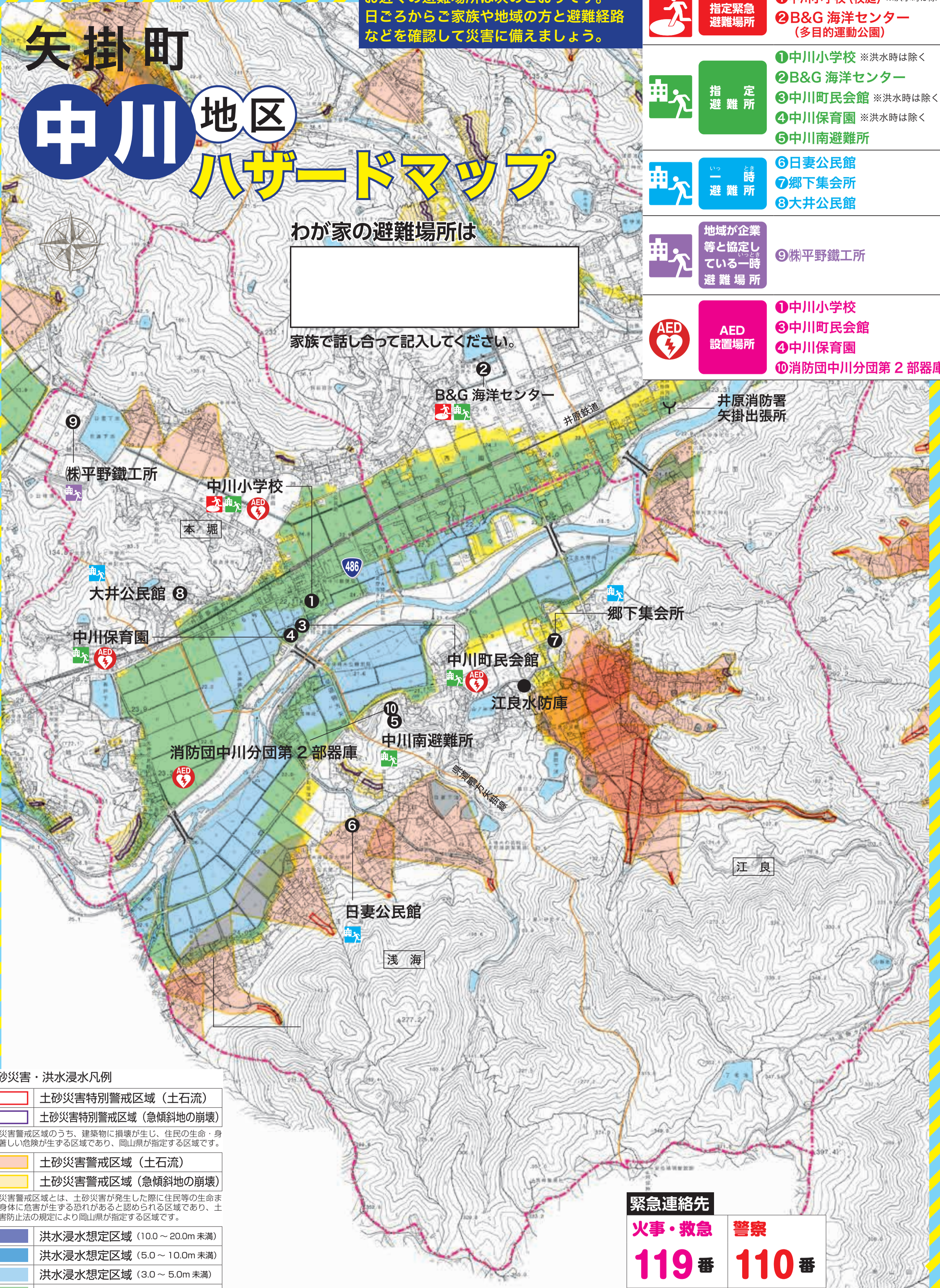


AED
設置場所

- ① 中川小学校
- ③ 中川町民会館
- ④ 中川保育園
- ⑩ 消防団中川分団第2部器庫

わが家の避難場所は

家族で話し合って記入してください。



土砂災害・洪水浸水凡例

	土砂災害特別警戒区域(土石流)
	土砂災害特別警戒区域(急傾斜地の崩壊)
土砂災害警戒区域のうち、建築物に損壊が生じ、住民の生命・身体に著しい危険が生ずる区域であり、岡山県が指定する区域です。	
	土砂災害警戒区域(土石流)
	土砂災害警戒区域(急傾斜地の崩壊)
土砂災害警戒区域とは、土砂災害が発生した際に住民等の生命または身体に危害が生ずる恐れがあると認められる区域であり、土砂災害防止法の規定により岡山県が指定する区域です。	
	洪水浸水想定区域(10.0~20.0m未滿)
	洪水浸水想定区域(5.0~10.0m未滿)
	洪水浸水想定区域(3.0~5.0m未滿)
	洪水浸水想定区域(0.5~3.0m未滿)
	洪水浸水想定区域(0.0~0.5m未滿)

上記の洪水浸水想定区域は、降雨に伴う洪水により河川が氾濫した場合に浸水が想定される区域であり、水防法の規定に基づき岡山県が指定する区域です。(算出の前提となる降雨 小田川流域の48時間の総雨量が225mm)

2026年3月発行

この防災マップは、すべての災害による危険箇所を掲載したものではありません。今後、危険区域の見直し等によって掲載内容が変更される場合があります。

緊急連絡先

火事・救急	警察
119番	110番

矢掛町役場 総務防災課

電話番号: 0866-82-1010 (代表)

<http://www.town.yakage.okayama.jp/life/bosai/bousai.html>