

矢掛町美川地区 ハザードマップ

井原市



指定緊急
避難場所

①美川小学校 (校庭)



指定
避難所

①美川小学校
②美川生活改善センター ※洪水時は除く
③桃源郷はなしの里憩いの館



一時
避難所

④上高末多目的集会所



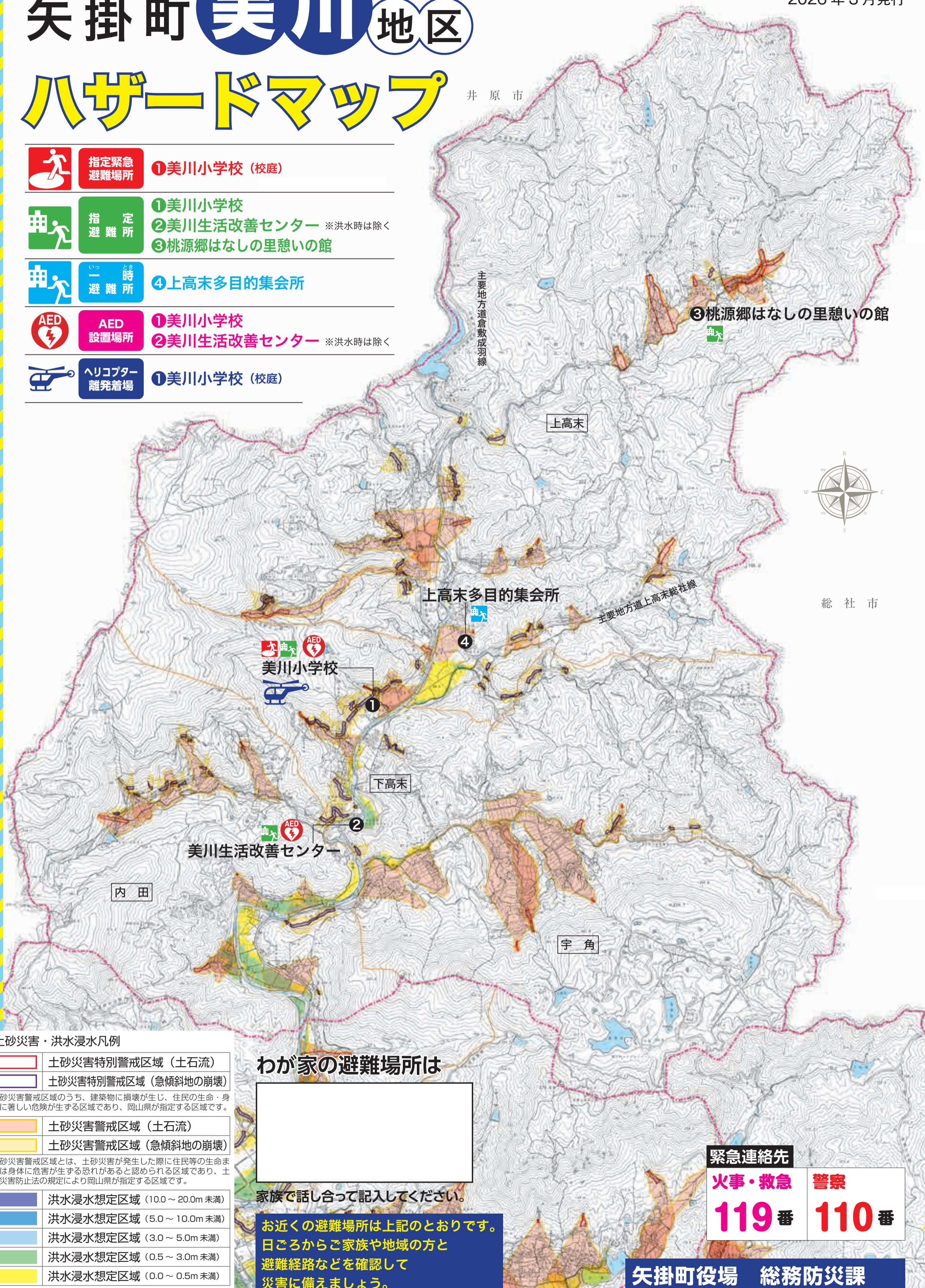
AED
設置場所

①美川小学校
②美川生活改善センター ※洪水時は除く



ヘリコプター
離発着場

①美川小学校 (校庭)



土砂災害・洪水浸水凡例

- 土砂災害特別警戒区域 (土石流)
- 土砂災害特別警戒区域 (急傾斜地の崩壊)

土砂災害警戒区域のうち、建築物に損壊が生じ、住民の生命・身体に著しい危険が生ずる区域であり、岡山県が指定する区域です。

- 土砂災害警戒区域 (土石流)
- 土砂災害警戒区域 (急傾斜地の崩壊)

土砂災害警戒区域とは、土砂災害が発生した際に住民等の生命または身体に危害が生ずる恐れがあると認められる区域であり、土砂災害防止法の規定により岡山県が指定する区域です。

- 洪水浸水想定区域 (10.0～20.0m未滿)
- 洪水浸水想定区域 (5.0～10.0m未滿)
- 洪水浸水想定区域 (3.0～5.0m未滿)
- 洪水浸水想定区域 (0.5～3.0m未滿)
- 洪水浸水想定区域 (0.0～0.5m未滿)

上記の洪水浸水想定区域は、降雨に伴う洪水により河川が氾濫した場合に浸水が想定される区域であり、水防法の規定に基づき岡山県が指定する区域です。(算出の前提となる降雨 小田川流域の48時間の総雨量が225mm)

わが家の避難場所は

家族で話し合って記入してください。

お近くの避難場所は上記のとおりです。
日ごろからご家族や地域の方と
避難経路などを確認して
災害に備えましょう。

緊急連絡先

- 火事・救急 **119番**
- 警察 **110番**

矢掛町役場 総務防災課

電話番号: 0866-82-1010 (代表)

<http://www.town.yakage.okayama.jp/life/bosai/bousai.html>

この防災マップは、すべての災害による危険箇所を掲載したものではありません。今後、危険区域の見直し等によって掲載内容が変更される場合があります。