

# 矢掛町 洪水土砂災害 ハザードマップ

2026年3月発行

日ごろからご家族や地域の方と  
避難先や避難経路などを  
確認しておきましょう。

## 指定避難所

災害発生時、自宅が被災し生活できない人が一定の期間滞在するための施設

地区名	施設名	所在地	電話番号
矢掛	矢掛町農村環境改善センター	矢掛 3016-1	82-0848
	老人福祉センター	矢掛 3012-1	83-1170
	矢掛会館	矢掛 3027-4	83-3576
	矢掛認定こども園	矢掛 2540-1	82-0222
	矢掛小学校	矢掛 3000-1	82-0042
	矢掛中学校	矢掛 2957	82-0142
美川	美川小学校	下高末 2686	82-0836
	美川生活改善センター	下高末 2926	83-3255
	桃源郷はなしの里憩いの館	上高末 3749	0863096558
三谷	三谷コミュニティセンター	横谷 1890	83-1700
	三谷保育園	横谷 676-1	82-0806
	三谷小学校	東三成 1423	82-0223
山田	山田会館	南山田 7-2	83-0123
	山田小学校	里山田 2430	83-0681
	B&G 海洋センター	西川面 1307-3	83-1100
川面	鷺江会館	西川面 1364-1	82-1707
	川面小学校	西川面 1380-1	82-0576
	中川町民会館	本郷 1718-2	83-1299
中川	中川保育園	本郷 1740-1	82-3301
	中川小学校	本郷 1637	82-3302
	中川南避難所	江良 313-1	82-1010
	こうど会館	小田 4212-6	84-8409
小田	小田保育園	小田 4212-5	84-8604
	小田小学校	小田 4212-1	84-8427

## 指定緊急避難場所

災害発生または災害発生の恐れがある場合、身を守るため一時的に避難する場所

地区名	施設名	所在地	電話番号
矢掛	矢掛小学校(校庭)	矢掛 3000-1	82-0042
	矢掛中学校(校庭)	矢掛 2957	82-0142
	岡山県立矢掛高等学校(校庭)	矢掛 1776-2	82-0045
美川	美川小学校(校庭)	下高末 2686	82-0836
	三谷小学校(校庭)	東三成 1423	82-0223
三谷	三谷コミュニティセンター(広場)	横谷 1890	83-1700
	山田 山田小学校(校庭)	里山田 2430	83-0681
川面	川面小学校(校庭)	西川面 1380-1	82-0576
	B&G 海洋センター(多目的運動公園)	西川面 1307-3	83-1100
中川	中川小学校(校庭)	本郷 1637	82-3302
	小田小学校(校庭)	小田 4212-1	84-8427
小田	小田小学校(校庭)	小田 4212-1	84-8427
	小田球場	小田 1355-15	83-1100

## 一時避難所

自治会や自主防災組織が災害時に自主的に運営する避難所

地区名	施設名	所在地	地区名	施設名	所在地
矢掛	江本公会堂	矢掛 995	山田	江本公会堂	中 1468-1
	下小林公会堂	小林 447-1		里川面集会所	西川面 403-1
	備中西商工会館	小林 163-2		東川面公会堂	東川面 770
	井出ノ手公会堂	小林 866-4		日妻公民館	浅海 2277
美川	上小林ふれあいハウス	小林 1941	中川	郷下集会所	江良 892-5
	上高末多目的集会所	上高末 2571		大井公民館	本郷 1311-3
	行部多目的集施設	東三成 2895-3		山ノ上公会堂	小田 2513-1
三谷	高田・長谷集会所	横谷 995	小田	熊林田公会堂	小田 4384
	宇根公会堂	南山田 1883		中田公会堂	小田 5047
山田	南原講堂	南山田 1211	あすなる会館	小田 6557	

## 地域が企業等と協定している一時避難場所

自治会等が企業等の施設を災害時に一時使用させてもらえるように協定を結んでいるもの

地区名	施設名	所在地	備考
三谷	介護老人保健施設 リハビリボルトン矢掛	横谷 1497	三谷地区自治協議会との協定による
山田	(株) 戸田レーシング	中 640-1	郷江自主防災会との協定による
中川	(株) 平野鐵工所	本郷 626-1	中川地区自治協議会との協定による

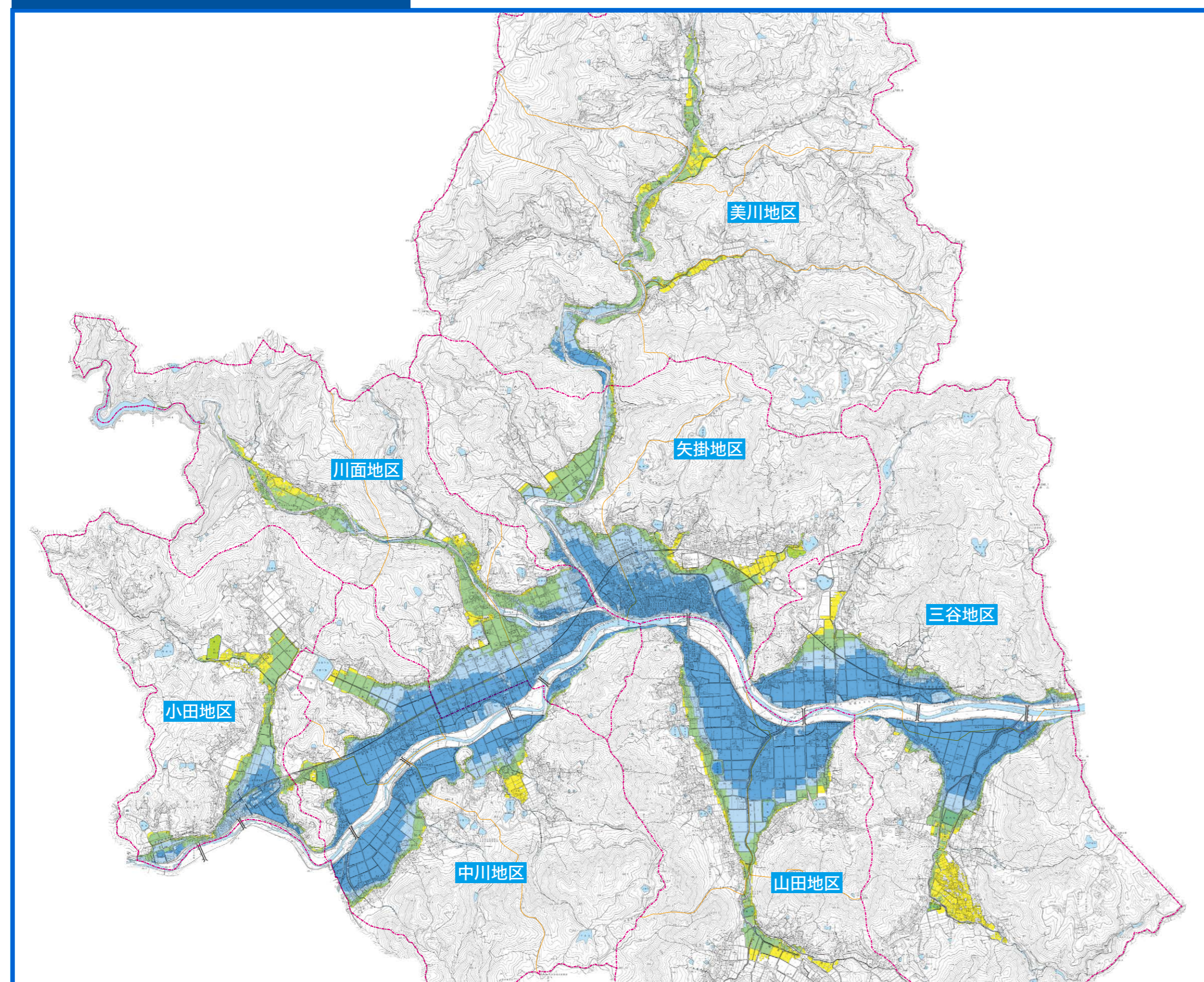
## AED 設置場所

地区名	施設名	所在地	個数
矢掛	矢掛中学校	矢掛 2957	1
	矢掛小学校	矢掛 3000-1	1
	矢掛町総合運動公園	矢掛 342	3
	矢掛町保健センター	矢掛 2977-1	1
	矢掛会館	矢掛 3027-4	1
	矢掛認定こども園	矢掛 2540-1	1
美川	道の駅山陽道やかげ宿	矢掛 1988-10	1
	やかげ文化センター	矢掛 2677-1	1
	美川小学校	下高末 2686	1
三谷	美川生活改善センター	下高末 2926	1
	三谷小学校	東三成 1423	1
	三谷コミュニティセンター	横谷 1890	1
山田	三谷保育園	横谷 676-1	1
	山田小学校	里山田 2430	1
	山田会館	南山田 7-2	1
川面	川面小学校	西川面 1380-1	1
	B&G 海洋センター	西川面 1307-3	2
	鷺江会館	西川面 1364-1	1
中川	消防団川面分団第2部器庫	宇内 1051-1	1
	中川小学校	本郷 1637	1
	中川町民会館	本郷 1718-2	1
	消防団中川分団第2部器庫	江良 313-1	1
小田	中川保育園	本郷 1740-1	1
	小田小学校	小田 4212-1	1
	こうど会館	小田 4212-6	1
小田	消防団小田分団第2部器庫	小田 6700-1	1
	小田保育園	小田 4212-5	1

- 凡例
- 大字境界
  - 役場
  - ⊗ 警察
  - Y 消防署

## 想定最大規模 洪水浸水想定区域

この洪水浸水想定区域は、想定し得る最大規模の降雨により河川が氾濫した場合に浸水が想定される区域であり、水防法の規定に基づき岡山県が指定する区域です。(算出の前提となる降雨小田川流域の48時間総雨量が888mm)



## 指定福祉避難所

身体等の状況が特別養護老人ホーム又は老人短期入所施設等へ入所するには至らない程度の高齢者等であって、指定避難所での生活において特別な配慮を要する高齢者等、及びその家族

地区名	施設名	所在地
矢掛	介護老人保健施設たかつま荘	矢掛 2695-2
	グループホーム本陣	矢掛 2557
	小規模多機能ホームほちほち	小林 27
三谷	介護老人保健施設 リハビリボルトン矢掛	横谷 1497
山田	特別養護老人ホーム矢掛荘	南山田 3044-12

## ヘリコプター離発着場

地区名	施設名	所在地
矢掛	矢掛町総合運動公園	矢掛 342
美川	美川小学校(校庭)	下高末 2686
川面	B&G 海洋センター(多目的運動公園)	西川面 1307-3
小田	小田球場	小田 1355-15

- 土砂災害・洪水浸水凡例
- 土砂災害特別警戒区域(土石流)
  - 土砂災害特別警戒区域(急傾斜地の崩壊)
  - 土砂災害警戒区域(土石流)
  - 土砂災害警戒区域(急傾斜地の崩壊)
  - 洪水浸水想定区域(10.0~20.0m未満)
  - 洪水浸水想定区域(5.0~10.0m未満)
  - 洪水浸水想定区域(3.0~5.0m未満)
  - 洪水浸水想定区域(0.5~3.0m未満)
  - 洪水浸水想定区域(0.0~0.5m未満)



## 矢掛町役場 総務防災課

電話番号: 0866-82-1010 (代表)  
http://www.town.yakage.okayama.jp/life/bosai/bousai.html

山地区害危険地区情報などは、「おかやま全県統合型GIS」でご確認ください。  
http://www.gis.pref.okayama.jp/pref-okayama/portal



この地図は、矢掛町都市計画図1/10,000を複製したものです。  
この防災マップは、すべての災害による危険箇所を掲載したものではありません。今後、危険区域の見直し等によって掲載内容が変更される場合があります。