

矢掛町

中川地区

ハザードマップ

お近くの避難場所は次のとおりです。
日ごろからご家族や地域の方と避難経路
などを確認して災害に備えましょう。



指定緊急
避難場所

①中川小学校



指定
避難所

①中川小学校
②中川町民会館
③中川保育園

※洪水時は
B&G 海洋センター
を予定



一時
避難所

④日妻公民館
⑤郷下集会所

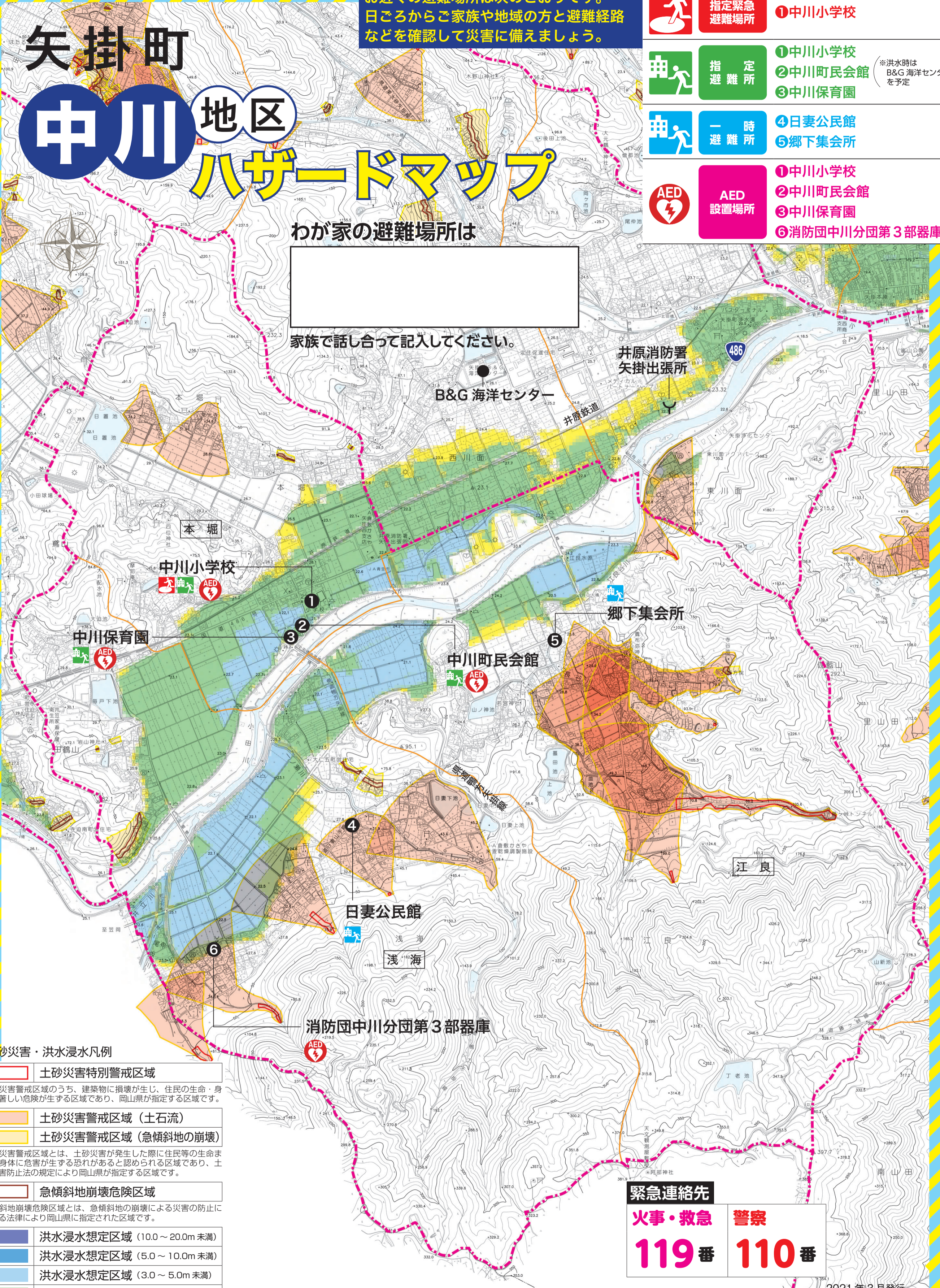


AED
設置場所

①中川小学校
②中川町民会館
③中川保育園
⑥消防団中川分団第3部器庫

わが家の避難場所は

家族で話し合って記入してください。



土砂災害・洪水浸水凡例

- 土砂災害特別警戒区域
土砂災害警戒区域のうち、建築物に損壊が生じ、住民の生命・身体に著しい危険が生ずる区域であり、岡山県が指定する区域です。
- 土砂災害警戒区域（土石流）
- 土砂災害警戒区域（急傾斜地の崩壊）
土砂災害警戒区域とは、土砂災害が発生した際に住民等の生命または身体に危害が生ずる恐れがあると認められる区域であり、土砂災害防止法の規定により岡山県が指定する区域です。
- 急傾斜地崩壊危険区域
急傾斜地崩壊危険区域とは、急傾斜地の崩壊による災害の防止に関する法律により岡山県に指定された区域です。
- 洪水浸水想定区域（10.0～20.0m未滿）
- 洪水浸水想定区域（5.0～10.0m未滿）
- 洪水浸水想定区域（3.0～5.0m未滿）
- 洪水浸水想定区域（0.5～3.0m未滿）
- 洪水浸水想定区域（0.0～0.5m未滿）

上記の洪水浸水想定区域は、洪水防衛に関する計画の基本となる降雨に伴う洪水により小田川及び支川の星田川が氾濫した場合に浸水が想定される区域であり、水防法の規定に基づき岡山県が指定する区域です。（算出の前提となる降雨 小田川流域の2日間の総雨量が225mm）

緊急連絡先

火事・救急 **119番**
警察 **110番**

2021年3月発行

矢掛町役場 総務防災課

電話番号：0866-82-1010（代表）

<http://www.town.yakage.okayama.jp/life/bosai/bousai.html>

この防災マップは、すべての災害による危険箇所を掲載したものではありません。今後、危険区域の見直し等によって掲載内容が変更される場合があります。