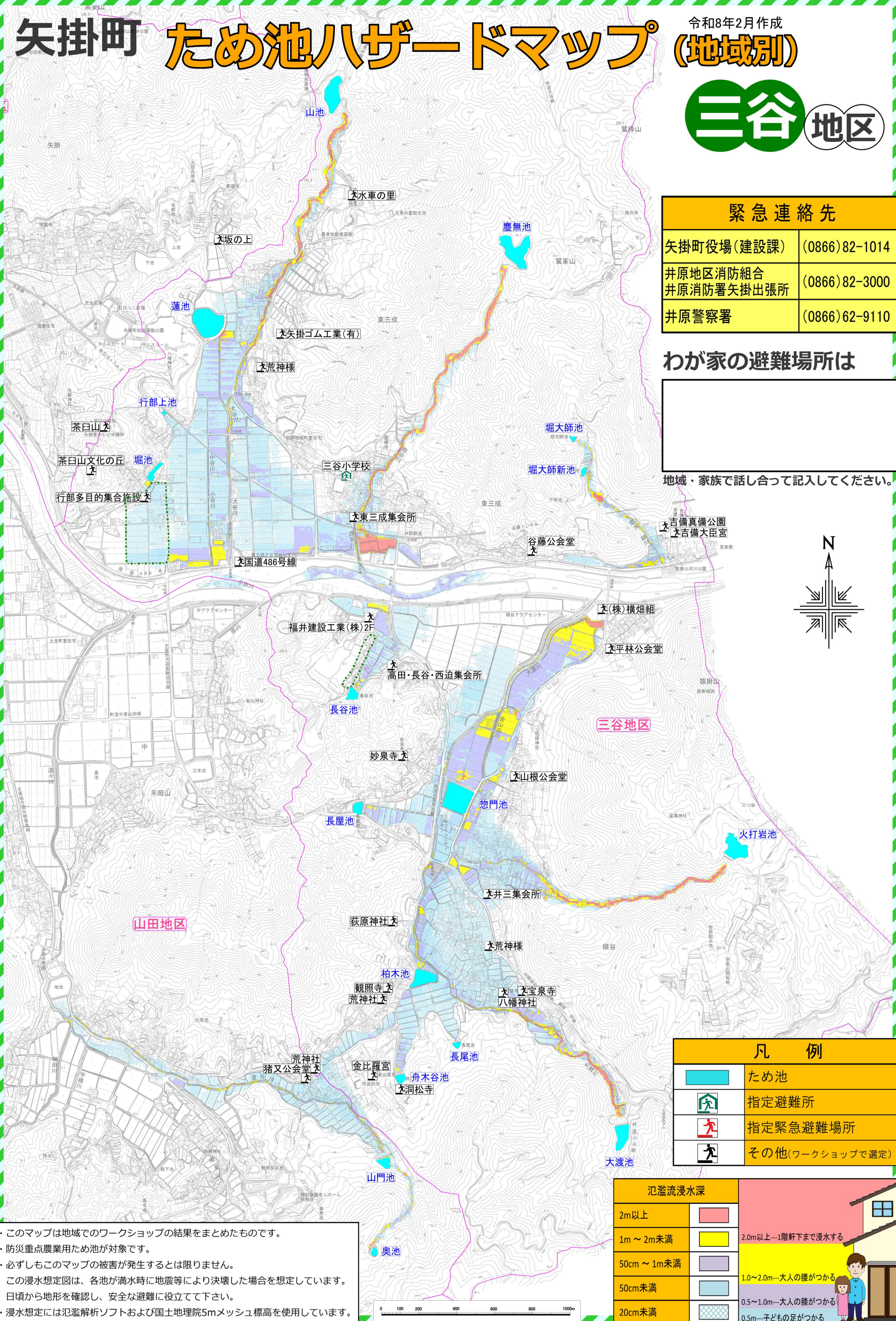


矢掛町 ため池ハザードマップ

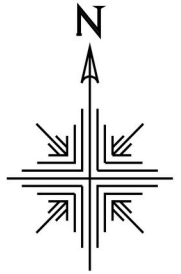
令和8年2月作成
(地域別)

三谷地区



緊急連絡先	
矢掛町役場(建設課)	(0866)82-1014
井原地区消防組合 井原消防署矢掛出張所	(0866)82-3000
井原警察署	(0866)62-9110

わが家の避難場所は
地域・家族で話し合って記入してください。



凡 例	
	ため池
	指定避難所
	指定緊急避難場所
	その他(ワークショップで選定)

氾濫流浸水深		
2m以上		2.0m以上---1階軒下まで浸水する
1m ~ 2m未済		1.0~2.0m---大人の腰がつかる
50cm ~ 1m未済		0.5~1.0m---大人の膝がつかる
50cm未済		0.5m---子どもの足がつかる
20cm未済		

・このマップは地域でのワークショップの結果をまとめたものです。
 ・防災重点農業用ため池が対象です。
 ・必ずしもこのマップの被害が発生するとは限りません。
 この浸水想定図は、各池が満水時に地震等により決壊した場合を想定しています。
 日頃から地形を確認し、安全な避難に役立ててください。
 ・浸水想定には氾濫解析ソフトおよび国土地理院5mメッシュ標高を使用しています。

