

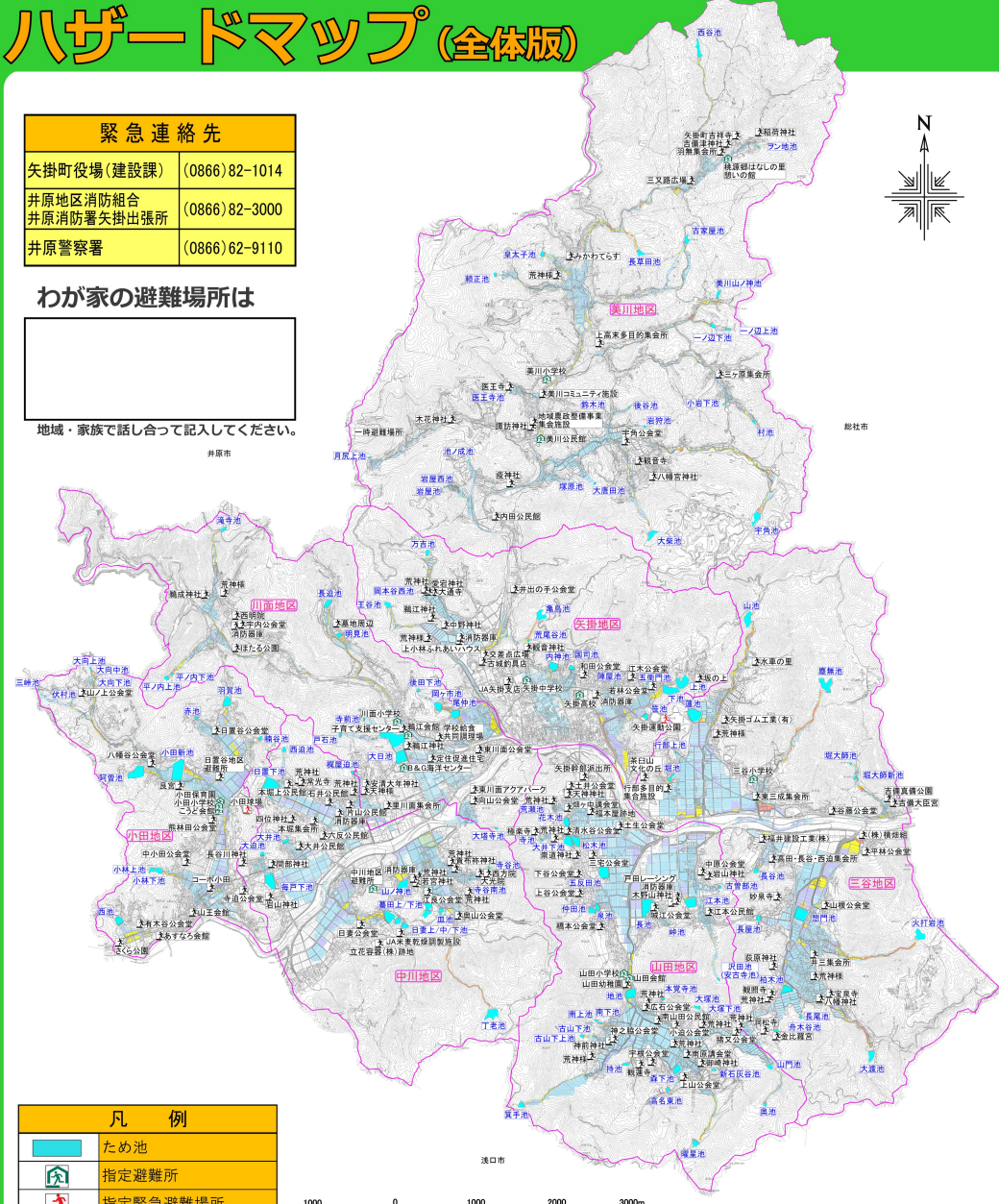
ハザードマップ(全体版)

緊急連絡先
矢掛町役場(建設課) (0866)82-1014
井原地区消防組合 井原消防署矢掛出張所 (0866)82-3000
井原警察署 (0866)62-9110

わが家の避難場所は

Blank box for marking evacuation locations.

地域・家族で話し合って記入してください。



凡例
ため池
指定避難所
指定緊急避難場所
その他(ワークショップで選定)

このマップは地域でのワークショップの結果をまとめたものです。
防災重点農業用ため池が対象です。
必ずしもこのマップの被害が発生するとは限りません。
この浸水想定図は、各池が満水時に地震等により決壊した場合を想定しています。
日頃から地形を確認し、安全な避難所に役立ててください。
浸水想定には氾濫解析ソフトおよび国土地理院5mメッシュ標高を使用しています。



矢掛町役場 建設課
TEL 0866-82-1014

氾濫流浸水深
2m以上
1m ~ 2m未満
50cm ~ 1m未満
50cm未満
20cm未満
2.0m以上~1層軒下まで浸水する
1.0~2.0m~大人の腰がつかかる
0.5~1.0m~大人の膝がつかかる
0.5m~子どもの足がつかかる